

Artex *Parkline*

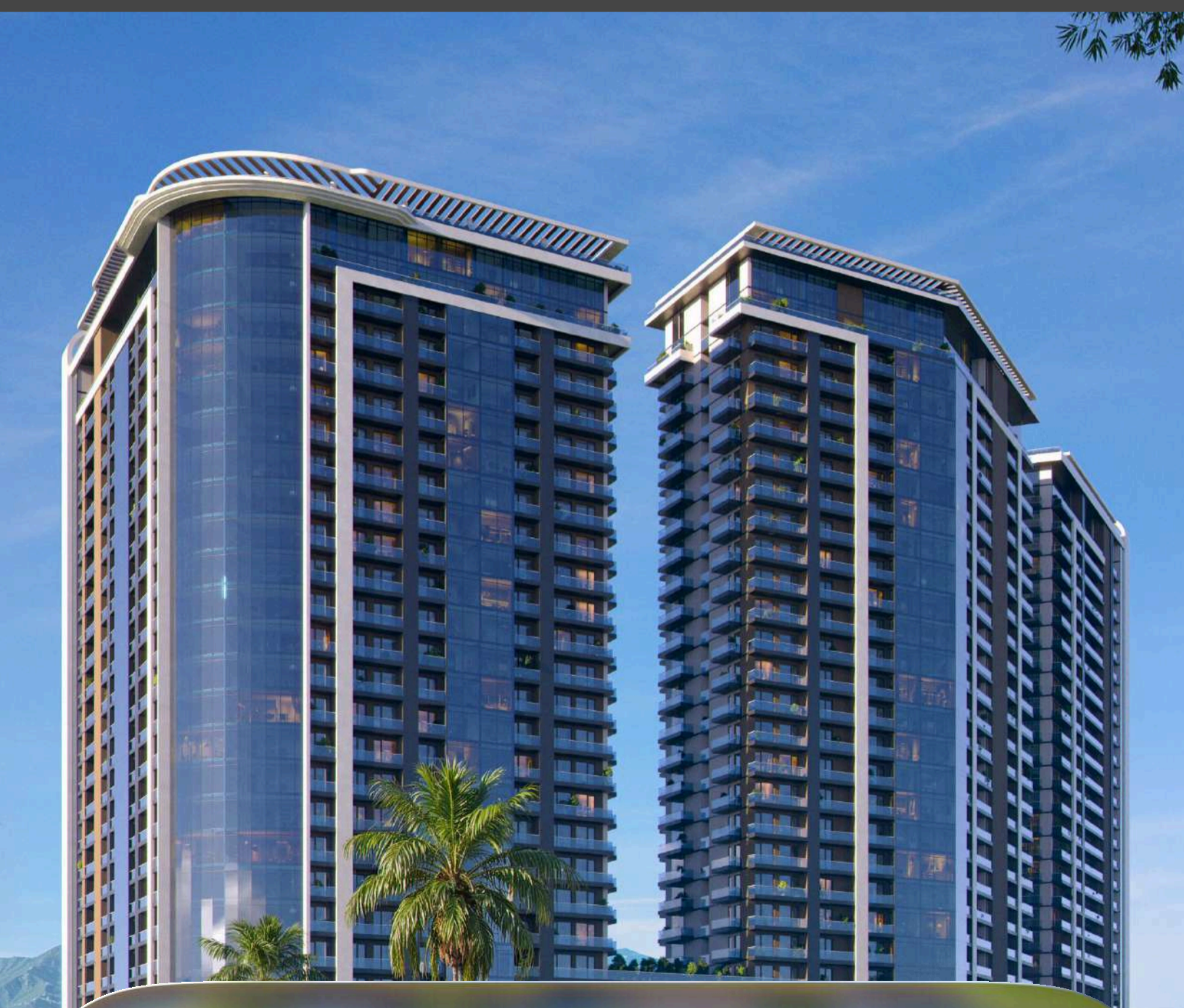


Мы строим не просто здания, а создаем историю. Наши проекты столь же разнообразны, как и люди, которые в них живут, ведь в Artex найдётся место для каждого жизненного сценария.



Флагманские проекты Artex в Батуми

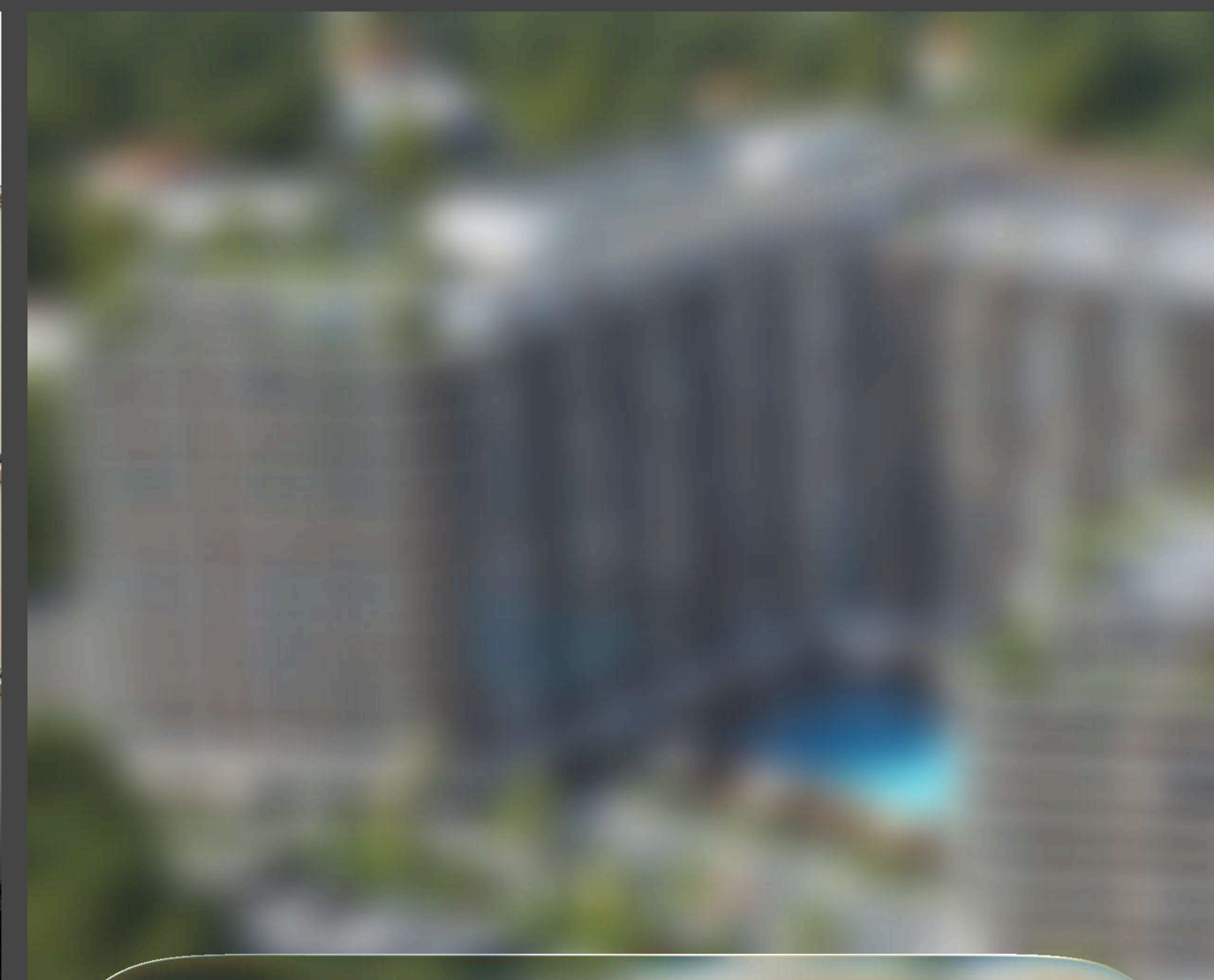
Мы создаём жильё, адаптированное под разные потребности, предлагая уникальные концепции в ключевых районах города:



Artex Parkline – семейный жилой комплекс с развитой инфраструктурой в зелёной зоне Нового Бульвара



Artex Premier – резиденция в историческом центре, сочетающая классическую архитектуру и современные технологии



Скоро в продаже



↘ **2029** год

окончание
строительства

↘ **8000** м²

площадь
инфраструктуры

↘ **120** парковочных
мест

доступно
к покупке

↘ **8700** м²

общая площадь
комплекса



Ваше личное пространство в самом динамично развивающемся районе города. Расположенный на Новом Бульваре, комплекс находится всего в нескольких минутах от моря и парка, создавая идеальный баланс активного образа жизни и отдыха



ИНФРАСТРУКТУРА

Просторные квартиры с продуманными планировками, гардеробными, рабочими зонами и террасами. Современные общие пространства и масштабное озеленение делают этот проект идеальным местом для жизни.



Коворкинг
пространства



Техническая
поддержка



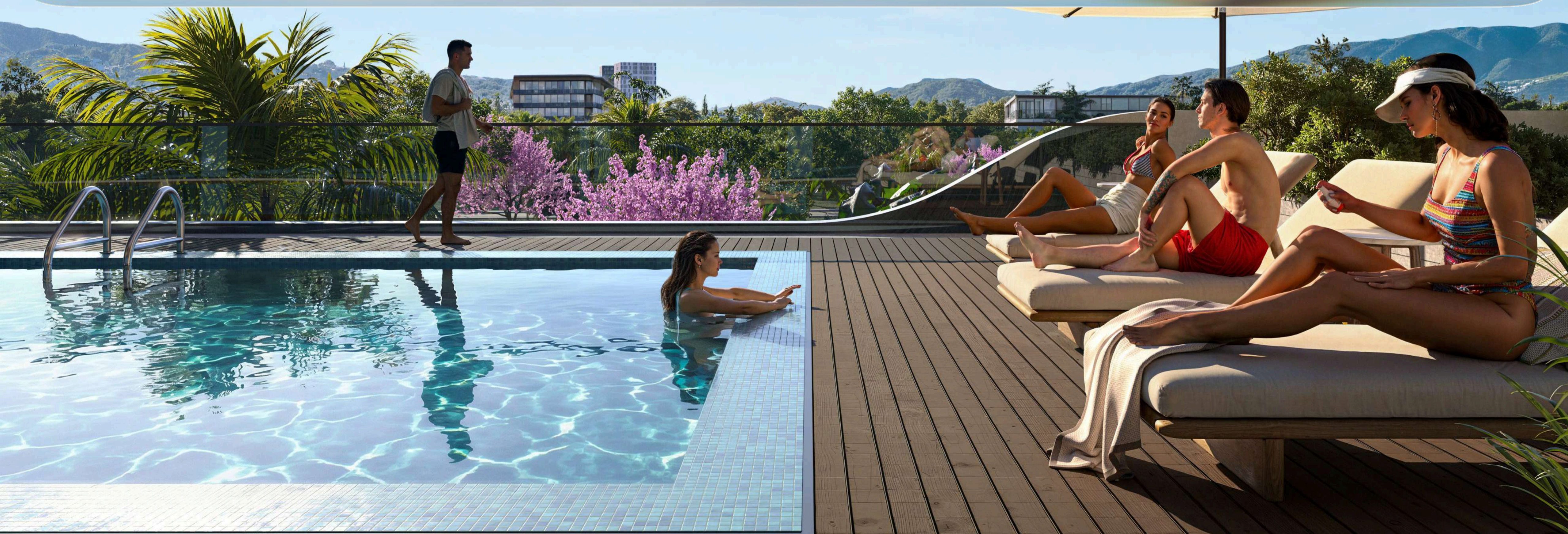
Бассейн
и SPA



Спортзал
и фитнес



Круглосуточная
охрана



ДЛЯ ЖИВОТНЫХ



ЗАКРЫТАЯ ТЕРРИТОРИЯ
ДЛЯ ВЫГУЛА СОБАК

СТАНЦИИ ДЛЯ УБОРКИ
ЗА ПИТОМЦАМИ

АВТОМАТИЧЕСКИЕ
ПОИЛКИ

СЕМЬЯ



ДЕТСКИЙ
САД & ДЕТСКАЯ
КОМНАТА

КИНОТЕАТР

АПТЕКА

ЗЕЛЕННЫЕ
ЗОНЫ

СПОРТИВНЫЕ
ПЛОЩАДКИ

УДОБНЫЕ
ПЛАНИРОВКИ

КОМФОРТ



СИСТЕМЫ
БЕЗОПАСНОСТИ

ПОДЗЕМНАЯ
И НАЗЕМНАЯ ПАРКОВКА

РЕСЕПШН

БИЗНЕС

КОВОРКИНГ

ПРОСТОРНОЕ
ЛОББИ

ПЕРЕГОВОРНЫЕ
КОМНАТЫ



ФАСАД



- ↘ Современная архитектура, стильный дизайн и качественные материалы придают комплексу премиальный облик.
- ↘ Композитные панели из Алюкобонда защищают фасад от внешних воздействий, сохраняя его первозданный вид, а монолитные энергоэффективные решения обеспечивают комфортный микроклимат круглый год.

ИНТЕРЬЕР



↙ Интерьеры комплекса разрабатываются архитектурным бюро RB Architects. Продуманное зонирование, современные системы освещения и натуральная цветовая палитра создают чувство уюта и долговую актуальность дизайна.

ПЛАНИРОВКИ

A photograph of a modern kitchen and dining area. The kitchen features a white countertop with a sink and a chrome faucet. On the counter, there are two dark glass bottles. The cabinets are white with a dark wood trim. In the foreground, there is a round wooden dining table with a white tray holding a gold cup, a white cup, and a white vase with dried flowers. A light-colored upholstered chair is visible behind the table. The background shows a white wall with a framed picture.

- ↘ Эргономика пространства: Планировки продуманы до мелочей. Даже компактные студии визуально просторнее благодаря эргономичным балконам, наполненным светом и воздухом.
- ↘ Продуманные детали: В однокомнатных квартирах вас ждут удобные гардеробные и места для работы, а в многокомнатных апартаментах каждая комната имеет собственный выход на террасу.
- ↘ Основа для вашего дизайна: Квартиры сдаются в формате «white frame»: это готовая база с чистовой стяжкой, разведенными коммуникациями и входной дверью, чтобы вы могли воплотить любой интерьер.

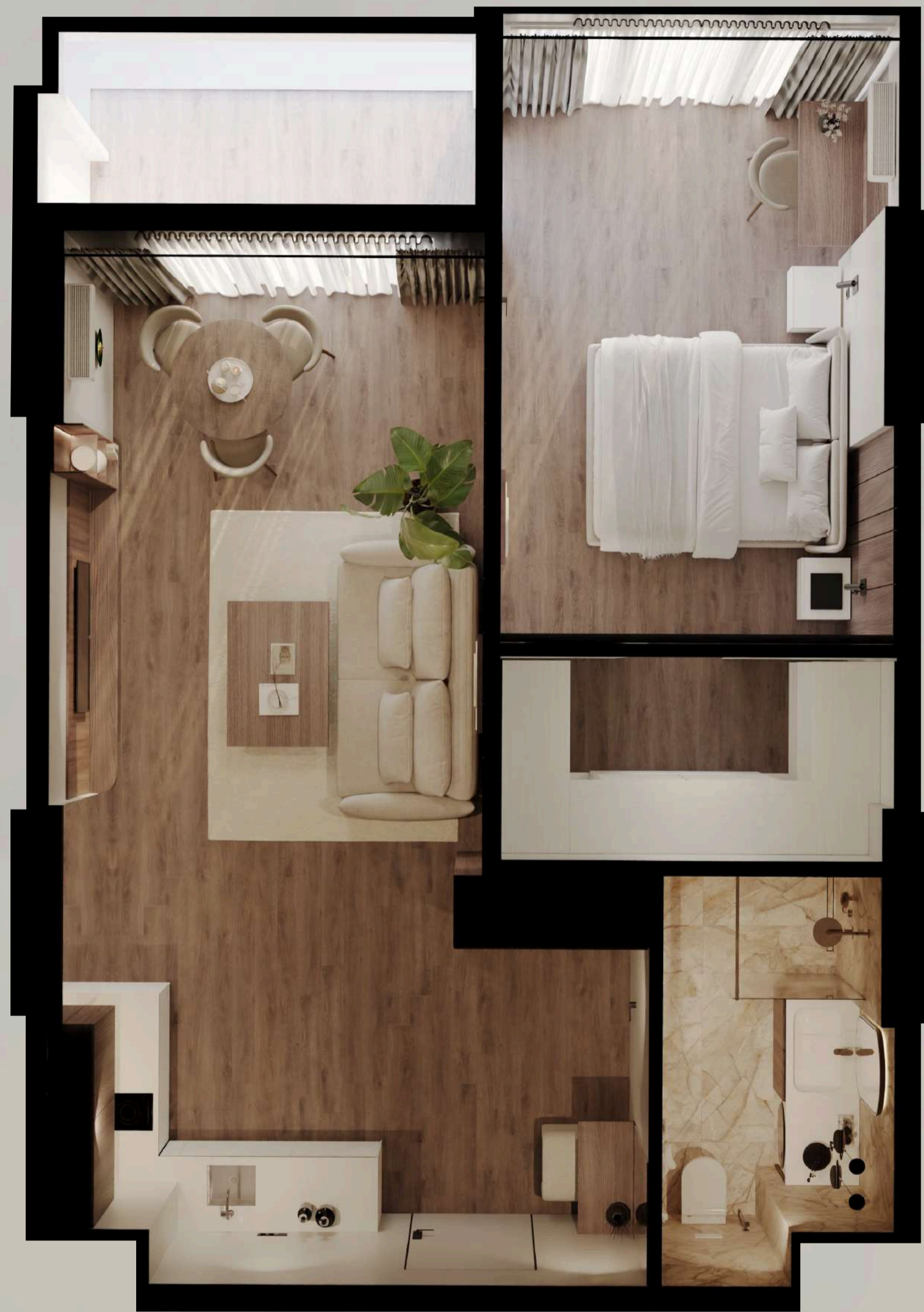
ТИПОВЫЕ ПЛАНИРОВКИ

Ровные стены и полы, проложенные коммуникации, надежные стеклопакеты и прочная входная дверь - все готово для создания интерьера вашей мечты.



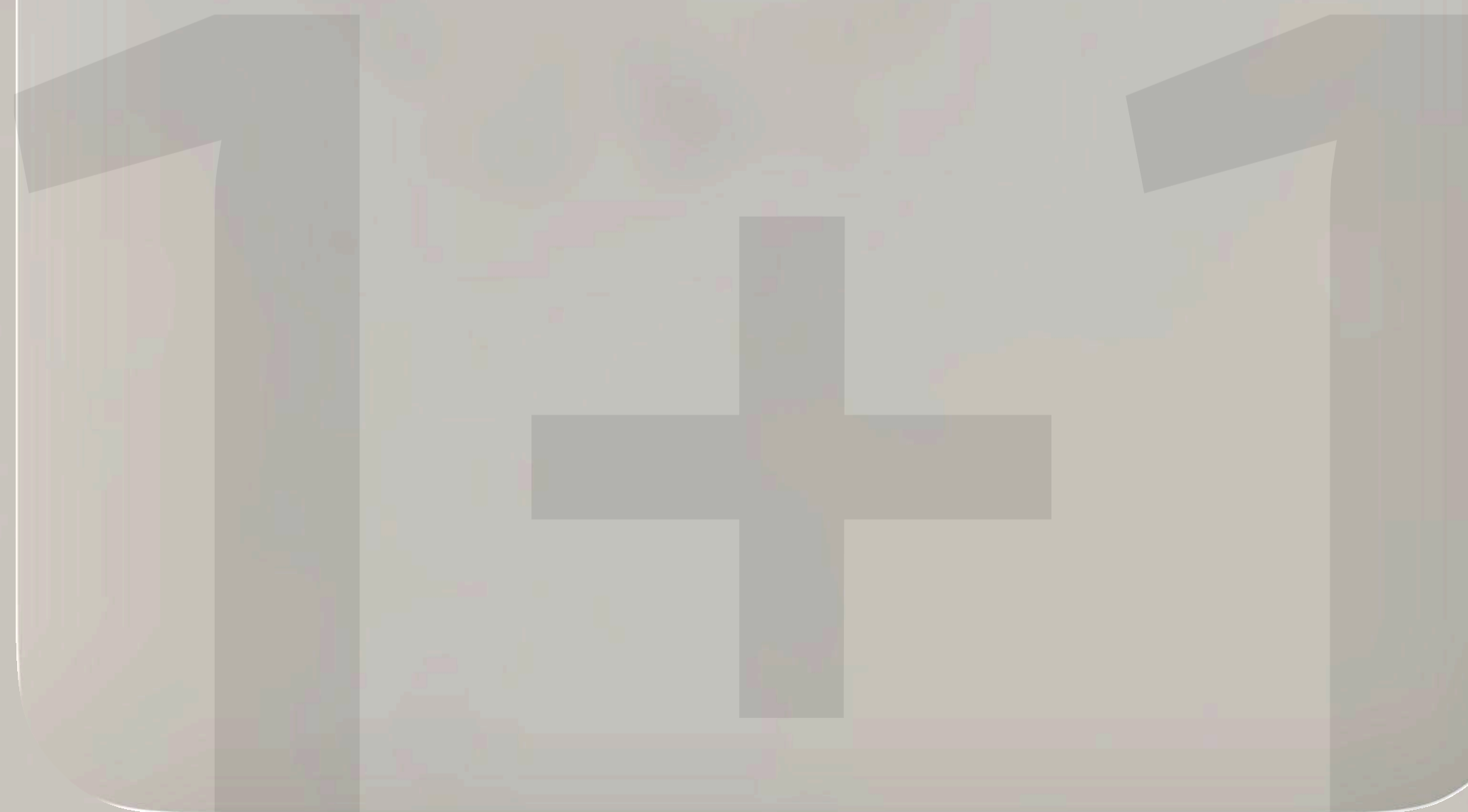
СТУДИЯ

от 32,8 м²



1+1

от 55 м²





2+1

от 62,2 м²

2+1

БАТУМИ

Grand Mall

Новый Бульвар

Аквапарк

Пляж

Metrocity
Mall

Парк Леха
и Марии Качиньских

Госпиталь

Parkline



ХОД СТРОИТЕЛЬСТВА

2025

фундаментные
работы

2026

монолитные
работы

2027

монтаж фасада
и внутренние
отделочные работы

2029

окончательное
завершение
проекта

[Live camera](#)

[Локация](#)



Artex

Parkline

 Facebook

 Instagram

 Website