

# GREEN CAPE BOTANICO



Silk Development



GREEN CAPE  
BOTANICO

# Место для отдыха в любое время года



**В 2024 году Грузию посетили более  
5 миллионов туристов.**

УВЕЛИЧЕНИЕ НА 9% ПО СРАВНЕНИЮ С  
2023 ГОДОМ

[Link](#)

**БЕЗВИЗОВОЕ ПУТЕШЕСТВИЕ**

- Из 91 страны

[Link](#)

**ВХОДИТ В 21 САМЫХ  
БЕЗОПАСНЫХ СТРАНЫ МИРА –  
ИНДЕКС БЕЗОПАСНОСТИ NUMBEO**

[Link](#)

**ВХОДИТ В ТОП-10 САМЫХ  
ПОПУЛЯРНЫХ ПОЕЗДОК,  
ЗАБРОНИРОВАННЫХ НА 2025 ГОД -  
ФЛЭШ-ПАКЕТ**

[Link](#)

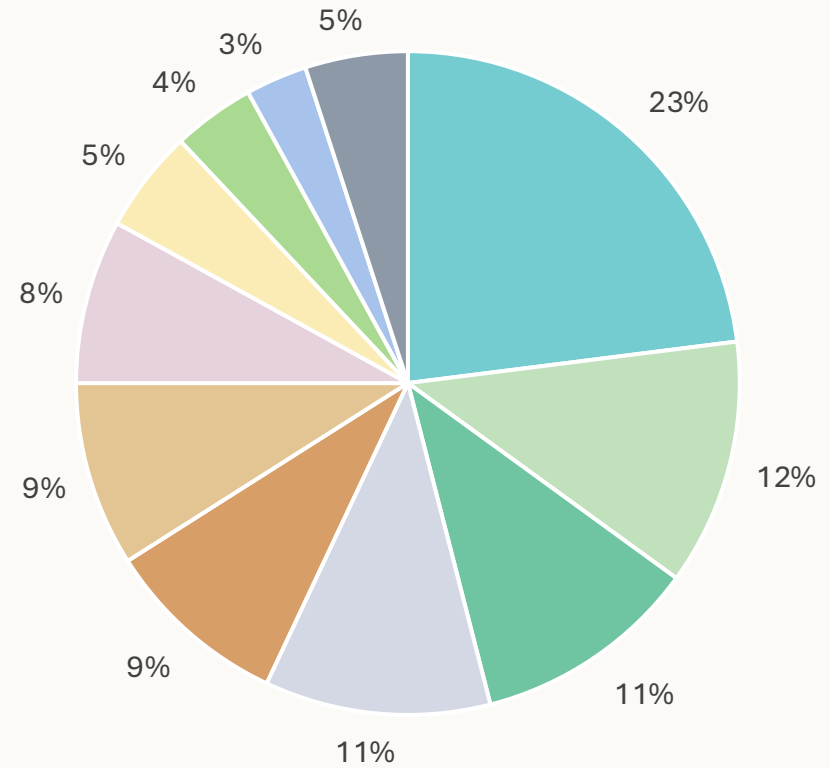
**ОДНА ИЗ НАИБОЛЕЕ  
ПРИВЛЕКАТЕЛЬНЫХ СТРАН ДЛЯ  
ВЕДЕНИЯ БИЗНЕСА И ИНВЕСТИЦИЙ -  
МИРОВОЙ БАНК**

[Link](#)



# СТРАНЫ-ИНВЕТОРЫ В ГРУЗИИ

Q1-Q3 2024



- United Kingdom
- Turkey
- Marshall Islands
- Netherlands
- Czech Republic
- Kazakhstan
- Malta
- United States
- Other Countries
- Japan
- Azerbaijan

**НАЗВАН ЛУЧШИМ ВСЕГОДНЕННЫМ  
НАПРАВЛЕНИЕМ 2024 ГОДА В  
ЕВРОПЕ И ВО ВСЕМ МИРЕ**  
WORLD TRAVEL AWARDS

[Link](#)

**В ТОП-10 ЕВРОПЕЙСКИХ  
ИНВЕСТИЦИОННЫХ НАПРАВЛЕНИЙ -**  
EUROPEAN BEST DESTINATIONS

[Link](#)

**В ГОРОДЕ ЕСТЬ  
МЕЖДУНАРОДНЫЙ АЭРОПОРТ И  
ПОРТ**

[Link](#)

**ИГРОВОЙ ЦЕНТР - GEORGIA'S  
"MINI LAS VEGAS" - NAMED BY  
EXPRESS**

[Link](#)

**ПРЯМЫЕ РЕЙСЫ В ЕВРОПУ, ТУРЦИЮ,  
КИТАЙ, ОБЪЕДИНЕННЫЕ АРАБСКИЕ  
ЭМИРАТЫ И ДРУГИЕ СТРАНЫ**

[Link](#)

**ЗА ПОСЛЕДНИЕ 2 ГОДА СТОИМОСТЬ  
КВАДРАТНОГО МЕТРА КВАРТИР В  
БАТУМИ ВЫРОСЛА НА 43%**

[Link](#)

**РЕГИСТРАЦИЯ БИЗНЕСА В ГРУЗИИ – ЭТО  
ПРОСТО: В ДОМЕ ПРАВОСУДИЯ ВЫ МОЖЕТЕ:  
ВЫПОЛНИТЬ 420 ОПЕРАЦИЙ, БЫСТРО  
ПОЛУЧИТЬ ЛЮБОЙ ДОКУМЕНТ, А ТАКЖЕ  
ЗАРЕГИСТРИРОВАТЬ НЕДВИЖИМОСТЬ И**

[Link](#)

**БЕЗ НАЛОГА НА НЕДВИЖИМОСТЬ  
ДАЖЕ ДЛЯ ИНОСТРАННЫХ  
ГРАЖДАН**

[Link](#)

**УПРОЩЕННАЯ ПРОЦЕДУРА ПОЛУЧЕНИЯ  
ВИДУ НА ЖИТЕЛЬСТВО В ГРУЗИИ ДЛЯ  
ИНОСТРАНЦЕВ**

[Link](#)

**ИТ-БИЗНЕС В ГРУЗИИ НЕ ОБЛАГАЕТСЯ НАЛОГОМ  
ИНОСТРАННЫЕ ТЕХНОЛОГИЧЕСКИЕ КОМПАНИИ,  
ЗАРЕГИСТРИРОВАННЫЕ В ВИРТУАЛЬНОЙ ЗОНЕ  
ГРУЗИИ, ПЛАТЯТ 0% КОРПОРАТИВНОГО НАЛОГА НА  
ЭКСПОРТНО-ОРИ**

[Link](#)



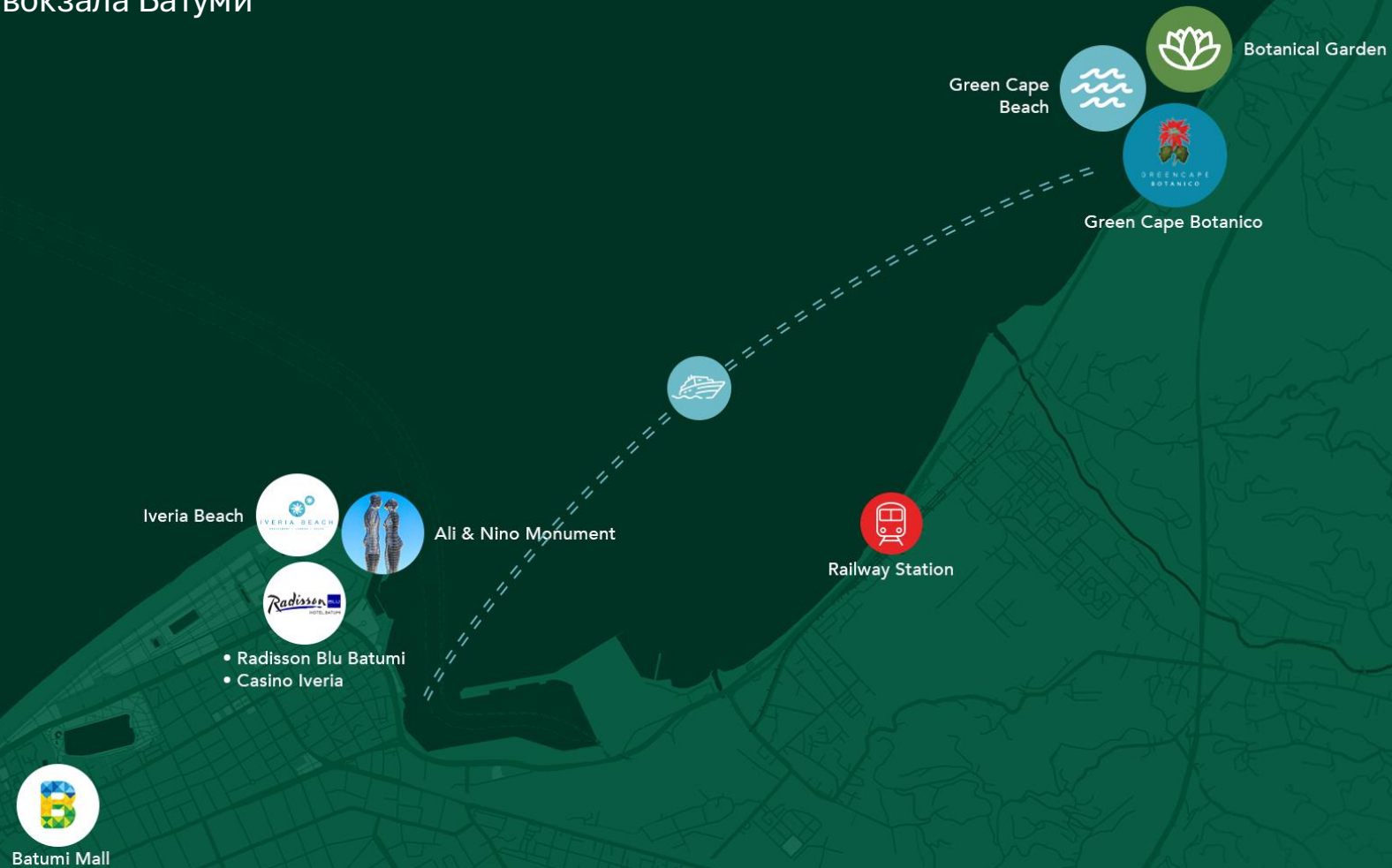
**150 000** Общий объем строительства (1 614 585 фут<sup>2</sup>)

**360** Млн. США Активы

**10** Завершенные проекты

## **Ключевые моменты и расстояния**

- 2 минуты ходьбы до Батумского ботанического сада
- 10 минут езды до железнодорожного вокзала Батуми
- 15 минут езды до центра Батуми
- 35 минут езды до аэропорта Батуми





GREEN CAPE  
BOTANICO



Введите 360° Тур

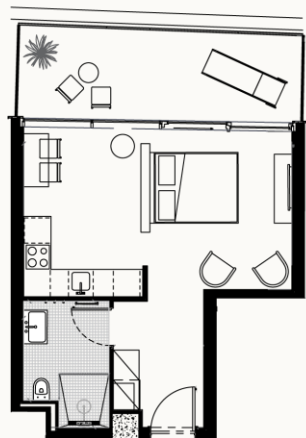
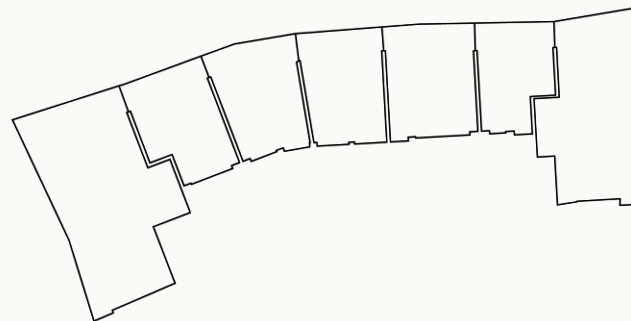


## Использованные материалы и особенности

- Система «умный дом»
- Система отопления и охлаждения VRF
- Сантехника Vitra
- Встроенная кухня с техникой Samsung
- Окна от пола до потолка
- Немецкие оконные профили Akoterm



Вид на море



### Тип - Студия

Общая площадь — от 37,04 м<sup>2</sup> до 70,85 м<sup>2</sup>

Студия



### Тип - Одна спальня

Общая площадь — от 54,45 м<sup>2</sup> до 103,05 м<sup>2</sup>

Одна спальня



### Тип - Две спальни

Общая площадь — от 105,08 м<sup>2</sup> до 144 м<sup>2</sup>

Две спальни



### General Assumptions

Type of the apartment	Area	ADR - Excl VAT (GEL)	ADR - Excl VAT (\$)	Occupancy	Price m2	Furniture
Studio	52.9	259.3	\$ 94.3	50%	\$ 3,403	\$ 5,000
1 Bedroom	75.7	365.3	\$ 132.8	50%	\$ 2,600	\$ 7,000
2 Bedroom	130.0	586.8	\$ 213.4	50%	\$ 3,100	\$ 12,000
Average					\$ 3,034	

### Botanico

Apartment Type	1 Bedroom
Area	76
Price m2	\$ 2,600
Acquisition Cost	\$ 196,820
Furniture Cost	\$ 7,000

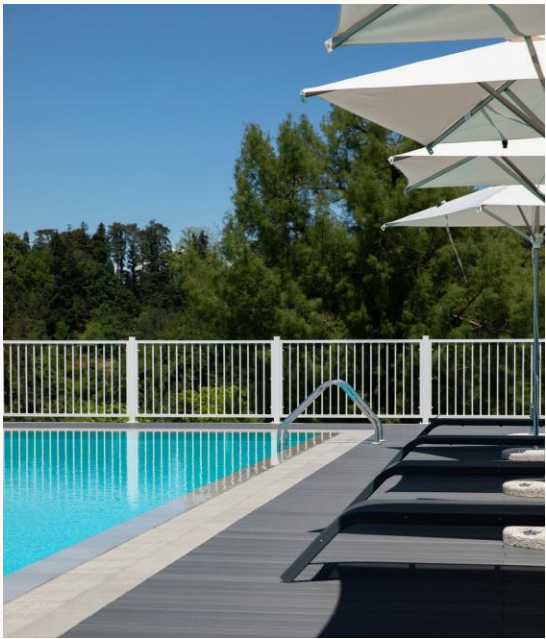
Period		1	2	3	4	5	6	7	8	9	10
Acquisition Cost	\$ (196,820)										
Furniture	\$ (7,000)										
Room Occupancy	40%	50%	60%	65%	65%	70%	70%	70%	70%	70%	70%
Rent growth rate	0%	5%	5%	5%	5%	5%	5%	5%	5%	5%	5%
ADR - Excl VAT (USD)	\$ 133	\$ 139	\$ 146	\$ 154	\$ 161	\$ 170	\$ 178	\$ 187	\$ 196	\$ 206	\$ 216
<b>Total Annual Income (Excl. VAT)</b>	<b>\$ 19,395</b>	<b>\$ 25,455</b>	<b>\$ 32,074</b>	<b>\$ 36,484</b>	<b>\$ 38,308</b>	<b>\$ 43,318</b>	<b>\$ 45,484</b>	<b>\$ 47,758</b>	<b>\$ 50,146</b>	<b>\$ 52,653</b>	<b>\$ 55,286</b>
SH Rent Service Fee (40%)	\$ 7,758	\$ 10,182	\$ 12,830	\$ 14,594	\$ 15,323	\$ 17,327	\$ 18,193	\$ 19,103	\$ 20,058	\$ 21,061	\$ 22,114
Maintenance Fee (2\$ per sq.m)	\$ -	\$ -	\$ -	\$ -	\$ -	\$ -	\$ -	\$ -	\$ -	\$ -	\$ -
Owner's Tax (5%)	\$ 582	\$ 764	\$ 962	\$ 1,095	\$ 1,149	\$ 1,300	\$ 1,365	\$ 1,433	\$ 1,504	\$ 1,580	\$ 1,659
<b>Total Expenses</b>	<b>\$ 8,340</b>	<b>\$ 10,946</b>	<b>\$ 13,792</b>	<b>\$ 15,688</b>	<b>\$ 16,473</b>	<b>\$ 18,627</b>	<b>\$ 19,558</b>	<b>\$ 20,536</b>	<b>\$ 21,563</b>	<b>\$ 22,641</b>	<b>\$ 23,773</b>
<b>Total Annual Operational Profit</b>	<b>\$ 11,055</b>	<b>\$ 14,510</b>	<b>\$ 18,282</b>	<b>\$ 20,796</b>	<b>\$ 21,836</b>	<b>\$ 24,691</b>	<b>\$ 25,926</b>	<b>\$ 27,222</b>	<b>\$ 28,583</b>	<b>\$ 30,012</b>	<b>\$ 31,513</b>
Rental Yield	5%	7.1%	9.0%	10.2%	10.7%	12.1%	12.7%	13.4%	14.0%	14.7%	15.5%

**C Block**



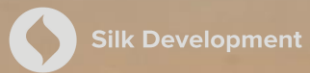












**ДЛЯ ПОЛУЧЕНИЯ ДОПОЛНИТЕЛЬНОЙ ИНФОРМАЦИИ,  
ПОЖАЛУЙСТА, СВЯЖИТЕСЬ С НАМИ:**

Tel: 032 2 250 250

Email: [contact@botanico.ge](mailto:contact@botanico.ge)